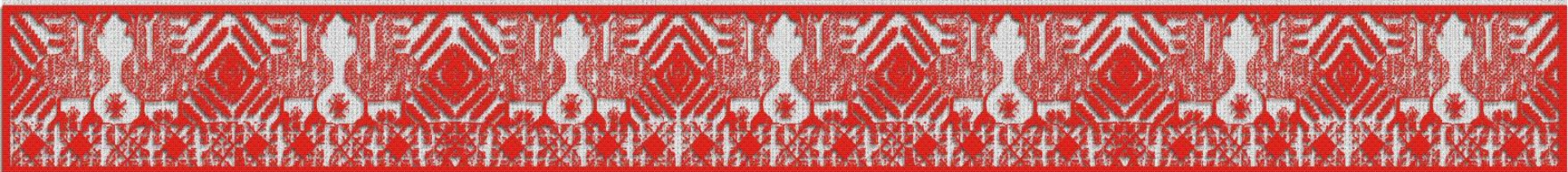




**О реализации ст.7.1  
Федерального закона  
от 30 апреля 1999 г. N 82-ФЗ  
«О гарантиях прав коренных  
малочисленных народов Российской  
Федерации»»**







# Права коренных малочисленных народов

Традиционное рыболовство

Традиционная охота

Создание общин КМНС

Изучение родного языка

Право на социальную пенсию

Возмещение ущерба

Заготовка древесины для  
собственных нужд

Замена военной службы  
на альтернативную

Образование территорий  
традиционного  
природопользования





## АДМИНИСТРАТИВНЫЙ РЕГЛАМЕНТ ПРЕДОСТАВЛЕНИЯ ГОСУДАРСТВЕННОЙ УСЛУГИ ПО УЧЕТУ ЛИЦ, ОТНОСЯЩИХСЯ К КМН РФ

«18. Для получения государственной услуги заявитель представляет:  
Для внесения сведений о гражданине в список:

1. заявление о внесении в список лиц, относящихся к коренным малочисленным народам Российской Федерации (форма заявления приведена в приложении № 6 к Административному регламенту);
2. подлинник или заверенную в установленном законодательством РФ порядке копию документа, **содержащего сведения о национальности заявителя, либо вступившего в законную силу решения суда, свидетельствующего об установлении судом факта отнесения заявителя к малочисленному народу или наличия родственных отношений заявителя с лицом (лицами), относящимся (относящимися) к малочисленному народу, либо документа (документов), содержащего (содержащих) иные доказательства, указывающие на отнесение заявителя к малочисленному народу».**





## АДМИНИСТРАТИВНЫЙ РЕГЛАМЕНТ ПРЕДОСТАВЛЕНИЯ ГОСУДАРСТВЕННОЙ УСЛУГИ ПО УЧЕТУ ЛИЦ, ОТНОСЯЩИХСЯ К КМН РФ

«19. Согласно части 6 статьи 7.1 Федерального закона от 30 апреля 1999 г. № 82-ФЗ для целей учета лиц, относящихся к малочисленным народам, документами, содержащими сведения о национальности заявителя, признаются:

- 1) свидетельство о государственной регистрации акта гражданского состояния, выданное в соответствии с Федеральным законом от 15 ноября 1997 года N 143-ФЗ "Об актах гражданского состояния", либо иные содержащие сведения о национальности заявителя официальные документы, в том числе выданные до 20 ноября 1997 года, архивные документы (материалы);
- 2) документы, содержащие сведения о национальности родственника (родственников) заявителя по прямой восходящей линии (свидетельство о государственной регистрации акта гражданского состояния, выданное в соответствии с Федеральным законом от 15 ноября 1997 года N 143-ФЗ "Об актах гражданского состояния", либо иные содержащие сведения о национальности родственника (родственников) заявителя по прямой восходящей линии официальные документы, в том числе выданные до 20 ноября 1997 года, архивные документы (материалы), а также документы, подтверждающие родственные отношения заявителя с указанным (указанными) лицом (лицами).

«23. **Непредставление** заявителем указанных в пункте 19 Административного регламента дополнительных документов **не является** основанием для отказа в предоставлении государственной услуги.»





## АДМИНИСТРАТИВНЫЙ РЕГЛАМЕНТ ПРЕДОСТАВЛЕНИЯ ГОСУДАРСТВЕННОЙ УСЛУГИ ПО УЧЕТУ ЛИЦ, ОТНОСЯЩИХСЯ К КМН РФ

13. Результатом предоставления государственной услуги является: внесение сведений о гражданине в список и направление ему уведомления..."

Внесение в Государственную информационную систему мониторинга в сфере межнациональных и межконфессиональных отношений и раннего предупреждения конфликтных ситуаций сведений о заявителе



Уведомление

Федеральное агентство по делам национальностей уведомляет, что  
"\_\_" \_\_\_\_\_ 20\_\_ г. \_\_\_\_\_  
(фамилия, имя, отчество (при наличии))  
внесен(а) в список лиц, относящихся к коренным малочисленным народам  
Российской Федерации.  
Документы представил(а) \_\_\_\_\_  
(фамилия, имя, отчество (при наличии))

\_\_\_\_\_  
(должность уполномоченного  
лица ФАДН России)

\_\_\_\_\_  
(подпись) М.П.

\_\_\_\_\_  
(фамилия, инициалы)





# ЗАЯВЛЕНИЕ

## о внесении в список лиц, относящихся к коренным малочисленным народам Российской Федерации

Лист А

### ЗАЯВЛЕНИЕ

о внесении в список лиц, относящихся к коренным малочисленным народам Российской Федерации

1. Сведения о гражданине Российской Федерации (в соответствии с основным документом, удостоверяющим личность)

1.1. фамилия И В А Н О В

1.2. Имя И В А Н

1.3. Отчество (при наличии) И В А Н О В И Ч

1.4. Дата рождения 11.01.1980

1.5. Место рождения село А К С А Р К А

1.6. Пол  Мужской  Женский

1.7. Сведения об основном документе, удостоверяющем личность (паспорт):

1.7.1. Серия и номер Х Х Х Х Х Х Х Х 1.7.2. Дата выдачи Х Х . Х Х . Х Х Х Х Х

1.7.3. Кем выдан

1.7.4. Код подразделения -

1.8. СНИЛС (при наличии) - -

1.9. ИНН (при наличии)

1.10. Наименование коренного малочисленного народа НА Ц И О Н А Л Ъ Н О С Т Ъ

1.11. Сведения о членах семьи на содержатся в приложении N 1 к заявлению

**Если сведения представляются более, чем на одного члена семьи, то для каждого члена семьи заполняется отдельное приложение N 1 к Заявлению**

Приложение № 6 к Административному регламенту предоставления государственной услуги по учету лиц, относящихся к коренным малочисленным народам Российской Федерации

приложение №1 к заявлению

Приложение N 1

### СВЕДЕНИЯ о члене семьи гражданина Российской Федерации

1. Сведения о гражданине Российской Федерации (в соответствии с основным документом, удостоверяющим личность)

1.1. Ссылка на родство

1.2. фамилия

1.3. Имя

1.4. Отчество (при наличии)

1.5. Дата рождения

1.6. Место рождения

1.7. Пол  Мужской  Женский

1.8. Сведения об основном документе, удостоверяющем личность (паспорт):

1.8.1. Серия и номер 1.8.2. Дата выдачи

1.8.3. Кем выдан

1.8.4. Код подразделения

1.9. СНИЛС (при наличии) - -

1.10. ИНН (при наличии)

1.11. Наименование коренного малочисленного народа

1.12. Свидетельство о рождении (при отсутствии основного документа, удостоверяющего личность)

1.12.1. Серия и номер 1.12.2. Дата выдачи

**если сведения представляются более, чем на одного члена семьи, то для каждого члена семьи заполняется отдельное приложение к заявлению**





# ЗАЯВЛЕНИЕ

## о внесении в список лиц, относящихся к коренным малочисленным народам Российской Федерации

Лист Б

Приложение № 6 к Административному  
регламенту предоставления государственной услуги по учету лиц,  
относящихся к коренным малочисленным народам Российской  
Федерации

### 2.1. Адрес регистрации по месту жительства в Российской Федерации

2.1.1. Почтовый индекс

2.1.2. Субъект Российской Федерации (код)

2.1.3. Район

2.1.4. Населенный пункт  
(город, село, поселок,  
деревня и прочее)

2.1.5. Улица  
(проспект, переулок,  
проезд и прочее)

2.1.6. Номер дома  
(владения)

2.1.7. Номер корпуса  
(строения)

2.1.8. Номер квартиры  
(прочее)

является адресом местной администрации поселения в муниципальном  
районе, в границах которого проходят маршруты кочевий

### 2.2. Адрес регистрации по месту пребывания в Российской Федерации (при наличии)

2.2.1. Почтовый индекс

2.2.2. Субъект Российской Федерации (код)

2.2.3. Район

2.2.4. Населенный пункт  
(город, село, поселок,  
деревня и прочее)

2.2.5. Улица  
(проспект, переулок,  
проезд и прочее)

2.2.6. Номер дома  
(владения)

2.2.7. Номер корпуса  
(строения)

2.2.8. Номер квартиры  
(прочее)





## ЗАЯВЛЕНИЕ

# о внесении в список лиц, относящихся к коренным малочисленным народам Российской Федерации

Приложение № 6 к Административному регламенту предоставления государственной услуги по учету лиц, относящихся к коренным малочисленным народам Российской Федерации

Лист В

3. Сведения о ведении традиционного образа жизни и традиционной хозяйственной деятельности

3.1. Веду традиционный образ жизни и традиционную хозяйственную деятельность:

3.1.1. Да  3.1.2. Нет

3.2. Традиционная хозяйственная деятельность является подсобной по отношению к основному виду деятельности:

3.2.1. Да  3.2.2. Нет

3.3. Осуществляемый вид (виды) традиционной хозяйственной деятельности:

3.3.1. Животноводство, в том числе кочевое (оленьеводство, коневодство, яководство, овцеводство).

3.3.2. Переработка продукции животноводства, включая сбор, заготовку и выделку шкур, шерсти, волоса, окостенелых рогов, копыт, пантов, костей, эндокринных желез, мяса, субпродуктов.

3.3.3. Собаководство (разведение оленегонных, ездовых и охотничьих собак).

3.3.4. Разведение зверей, переработка и реализация продукции звероводства.

3.3.5. Борничество, пчеловодство.

3.3.6. Рыболовство (в том числе морской зверобойный промысел) и реализация водных биологических ресурсов.

3.3.7. Промысловая охота, переработка и реализация охотничьей продукции

3.3.8. Земледелие (огородничество), а также разведение и переработка ценных в лекарственном отношении растений.

3.3.9. Заготовка древесины и недревесных лесных ресурсов для собственных нужд.

3.3.10. Собирачество (заготовка, переработка и реализация пищевых лесных ресурсов, сбор лекарственных растений).

3.3.11. Добыча и переработка общераспространенных полезных ископаемых для собственных нужд.

3.3.12. Художественные промыслы и народные ремесла (кузнечное и железоблагодельное ремесло, изготовление утвари, инвентаря, лодок, нарт, иных традиционных средств передвижения, музыкальных инструментов, берестяных изделий, чучел промысловых зверей и птиц, сувениров из меха оленей и промысловых зверей и птиц, иных материалов, плетение из трав и иных растений, вязание сетей, резьба по кости, резьба по дереву, пошив национальной одежды и другие виды промыслов и ремесел, связанные с обработкой меха, кожи, кости и других материалов).

3.3.13. Строительство национальных традиционных жилищ и других построек, необходимых для осуществления традиционных видов хозяйственной деятельности.













# ЗАЯВЛЕНИЕ

## о внесении в список лиц, относящихся к коренным малочисленным народам Российской Федерации

Приложение № 6 к Административному регламенту предоставления государственной услуги по учету лиц, относящихся к коренным малочисленным народам Российской Федерации

Лист Е

4. Сведения о лице, имеющем право без доверенности действовать от имени общины коренных малочисленных народов Российской Федерации, членом которой является гражданин, в отношении которого представляются документы

4.1. Должность

4.2. Полное наименование организации

4.2.1. ОГРН

4.2.2. ИНН

4.3. Фамилия

4.4. Имя

4.5. Отчество (при наличии)

4.6. Сведения об основном документе, удостоверяющем личность (паспорт):

4.6.1. Серия и номер   4.6.2. Дата выдачи  -  -

4.6.3. Кем выдан

4.6.4. Код подразделения  -

Дата "\_\_\_" \_\_\_\_\_ 20\_\_ г.

М.П.

Подпись лица, имеющего право действовать без доверенности от имени общины коренных малочисленных народов Российской Федерации



Сведения о лице, имеющем право **без доверенности** действовать от имени **общины КМН РФ**, членом которой является гражданин, в отношении которого представлены документы





## АДМИНИСТРАТИВНЫЙ РЕГЛАМЕНТ ПРЕДОСТАВЛЕНИЯ ГОСУДАРСТВЕННОЙ УСЛУГИ ПО УЧЕТУ ЛИЦ, ОТНОСЯЩИХСЯ К КМН РФ

«21. Все документы представляются на русском языке.  
Заявление представляется в одном подлинном экземпляре.

Документы, содержащие более одного листа должны быть: прошиты, пронумерованы и заверены подписью заявителя.

Рекомендуемый образец:

Прошито, пронумеровано ___ листов
_____
(подпись)
_____
(инициалы, фамилия)
« ___ » _____ 20__ г.

Заявление заполняется при помощи средств электронно-вычислительной техники или от руки шариковой ручкой (синего или черного цвета), разборчиво, печатными буквами.»

«30. Взимание государственной пошлины или иной платы за предоставление государственной услуги законодательством Российской Федерации не предусмотрено.»





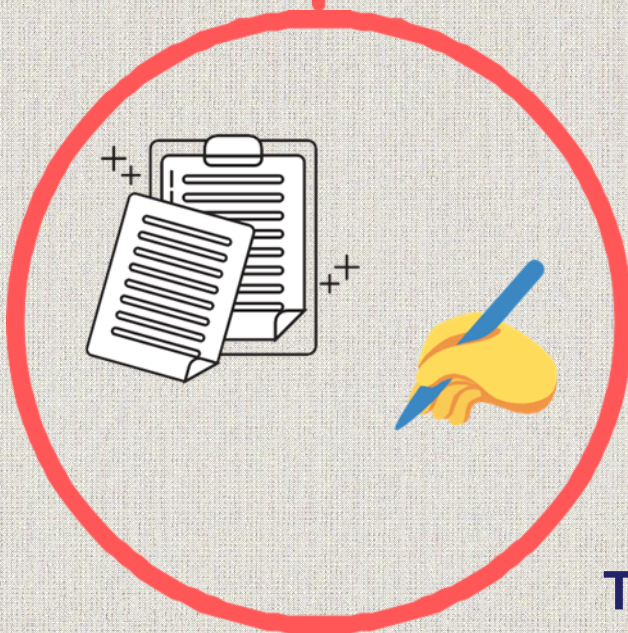
## ЗАЯВЛЕНИЕ

о внесении в список лиц, относящихся к коренным малочисленным народам  
Российской Федерации



**ФАДН РОССИИ**

Федеральное агентство  
по делам национальностей



**Адрес: 121069, г. Москва,  
Трубниковский переулок, дом 19.**





# ИНФОРМАЦИЯ ПО ПРЕДОСТАВЛЕНИЮ ГОСУДАРСТВЕННОЙ УСЛУГИ ПО УЧЕТУ ЛИЦ, ОТНОСЯЩИХСЯ К КМН РФ

Информация о предоставлении государственной услуги по учету лиц, относящихся к коренным малочисленным народам РФ расположена на сайте ФАДН России <http://fadn.gov.ru/>.

Раздел – «Обращение граждан», закладка – «Государственные услуги»

The screenshot shows the website interface for the Federal Agency for National Affairs (FADN). The URL in the browser is [fadn.gov.ru/reception/questionse](http://fadn.gov.ru/reception/questionse). The navigation menu includes: Федеральное агентство по делам национальностей, Об агентстве, Пресс-центр, Документы, Открытое агентство, and Обращения граждан. The 'Обращения граждан' menu item is highlighted with a red box. Below the navigation bar, there is a sub-menu with options: Отправить обращение, Личный прием, Правовая база, Обзор обращений, and Государственные услуги. The 'Государственные услуги' option is also highlighted with a red box. The main content area displays the title 'Государственные услуги' and a date '30 июня 2020 в 10:42'. Below this, the title of the service is 'Государственная услуга по учету лиц, относящихся к коренным малочисленным народам Российской Федерации'. A list of four legal acts is provided:

- Федеральный закон от 30.04.1999 № 82-ФЗ «О гарантиях прав коренных малочисленных народов Российской Федерации»
- Постановление Правительства Российской Федерации от 23.09.2020 № 1520 «Об утверждении Правил ведения списка лиц, относящихся к коренным малочисленным народам Российской Федерации, предоставления содержащихся в нем сведений, а также осуществляемого в связи с его ведением межведомственного взаимодействия»
- Постановление Правительства Российской Федерации от 24.03.2000 № 255 (ред. от 26.05.2020) "О Едином перечне коренных малочисленных народов Российской Федерации"
- Распоряжение Правительства РФ от 08.05.2009 № 631-р (ред. от 29.12.2017) "Об утверждении перечня мест традиционного проживания и традиционной хозяйственной деятельности коренных малочисленных народов Российской Федерации и перечня видов традиционной хозяйственной деятельности коренных малочисленных народов Российской Федерации"





## ИНФОРМАЦИЯ ПО ПРЕДОСТАВЛЕНИЮ ГОСУДАРСТВЕННОЙ УСЛУГИ ПО УЧЕТУ ЛИЦ, ОТНОСЯЩИХСЯ К КМН РФ

По вопросам заполнения заявлений о внесении в список лиц, относящихся к коренным малочисленным народам Российской Федерации, можно обратиться:

### **В Министерство национальной и региональной политики Республики Карелия**

отдел государственной поддержки коренных народов,  
т. (8142) 784391, [nationalkom@karelia.ru](mailto:nationalkom@karelia.ru)

### **В администрации вепсских сельских поселений:**

Рыборецкое – Силакова Наталья Евгеньевна, т. (8142) 539633;  
Шелтозерское – Сафонова Ирина Михайловна, т. (8142) 539371;  
Шокшинское – Буторина Виктория Валерьевна, т. (8142) 538693.